

Схема границ предполагаемых к использованию земель или части земельного участка на кадастровом плане

Объект: площадка благоустройства «зона отдыха»

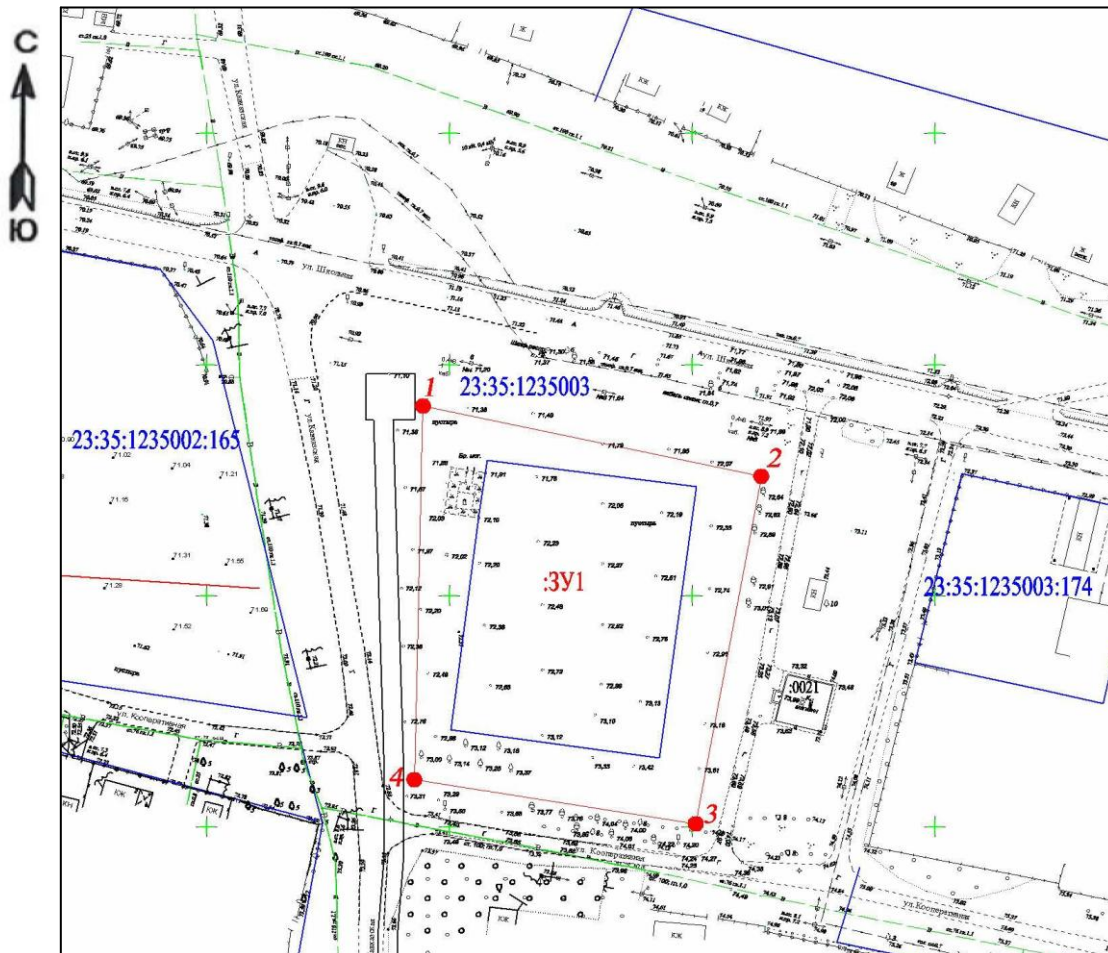
Местоположение: Краснодарский край, Усть-Лабинский район, х.Калининский, ул.Школьная

Кадастровый квартал: 23:35:1235003

Категория земель: Земли населенных пунктов

Вид разрешенного использования: благоустройство территории

Площадь земель или части земельного участка (ЗУ1): 5077 кв.м



- - граница кадастрового квартала согласно сведений ЕГРН,
- 23:35:1235003 - номер
- - граница земельного участка согласно сведений ЕГРН,
- 23:35:1235003:174 - номер
- - граница ЗОУИТ согласно сведений ЕГРН,
- 1 2 - границы испрашиваемого земельного участка
- 4 3 - обозначение характерных точек границ
- :3Y1 - условный номер испрашиваемого земельного участка
- - планируемое место размещения объекта

Система координат: МСК-23, зона 2

Сведения о характерных (поворотных) точках границ и частях границ			
№ точки	Расстояние, м	Координаты	
		X	Y
1	71.34	496991.07	2226744.53
2		496975.86	2226814.22
3	76.41	496900.65	2226800.74
4	58.79	496910.21	2226742.73
1	80.88	496991.07	2226744.53

Описание границ смежных землепользователей ЗУ1:
От т.1 до т.1 – земли общего пользования

Заявитель:

Глава Братского сельского поселения
Усть-Лабинского района



Г.М.Павлова
Г.М.Павлова